



GEBRUIKSAANWIJZING
HUISDIEREN PROOF BEWEGINGSMELDER
ACCESSOIRE HOME+ ALARM SYSTEEM

AS90PP

Home is not a place, it's a feeling

Inhoud

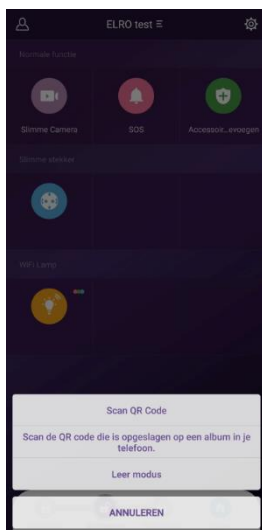
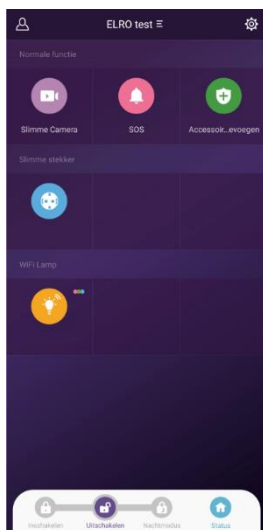
1.	Inleiding.....	- 2 -
2.	Koppelen met de app.....	- 2 -
3.	Schakelaars A en B	- 2 -
4.	De bewegingsmelder testen	- 3 -
5.	Batterijen vervangen.....	- 3 -
6.	Technische gegevens	- 4 -
7.	DoC.....	- 4 -
8.	Verklaring van de symbolen.....	- 4 -

1. Inleiding

De bewegingsmelder detecteert nauwkeurig temperatuurverschillen als gevolg van beweging binnen het detectiegebied (1). Je gebruikt een bewegingsmelder om een ruimte te bewaken. Huisdieren tot 20kg worden niet gedetecteerd. Bewegingen loodrecht op het detectiegebied zijn het doeltreffendst (2). Automatische temperatuurcompensatie zorgt voor een stabiele werking. Je krijgt een push-bericht als de batterijspanning te laag is.

2. Koppelen met de app

De batterijen moeten geactiveerd zijn, verwijder de plastic strip (3). De bewegingsmelder start een zelftest waarbij de rode LED (4) gedurende 30 seconden knippert. Met de TEST-knop op de achterkant kun je controleren of de bewegingsmelder werkt als het alarm ingeschakeld is.



Open de app op je smartphone, tik op "Accessoires toevoegen" en selecteer de optie "QR-code scannen". Scan de QR-code op het product en geef het een (locatie)naam. Tik tenslotte op de blauwe "V" om de zender in te stellen.

3. Schakelaars A en B

Deze schakelaars staan fabrieksmatig als volgt ingesteld:

- **Schakelaar A (= ON)**

Hiermee kun je de bewegingsmelder aan- en uitschakelen. Wijzig de positie van **Schakelaar A** enkel en alleen als je gedurende een periode de bewegingsmelder niet gebruikt. Als dit een periode betreft van enkele maanden of zelfs langer dan is het advies om de batterijen te verwijderen.

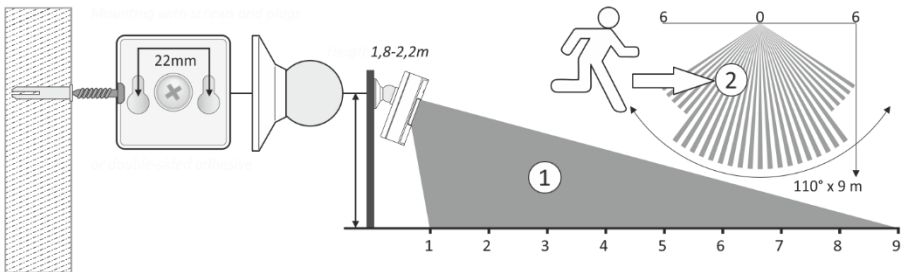
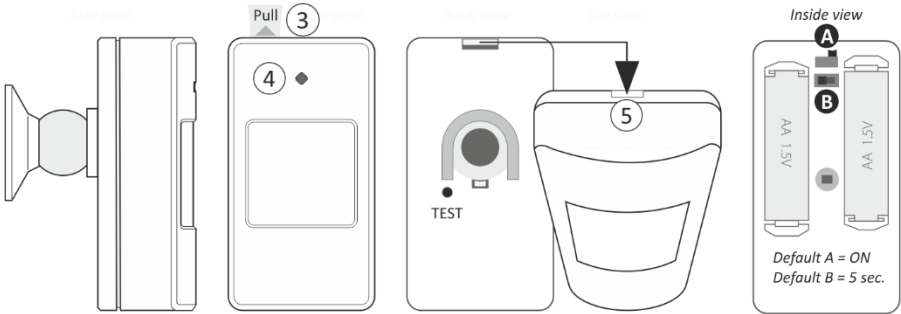
- **Schakelaar B (= 5 seconden).**

De 5-secondenpositie is de testpositie (functietest). De 5-minutenpositie is de positie voor dagelijks gebruik. Wijzig de positie van **Schakelaar B** na het testen van de bewegingsmelder.

4. De bewegingsmelder testen

Het testen van een bewegingsmelder betekent dat je de ruimte controleert op dode hoeken, dus daar waar de bewegingsmelder geen waarneming heeft. Er zijn 2 uitvoerende mogelijkheden:

1. Zet via de app de sirene van de basisunit op "stil". Na elke waargenomen beweging gaat er in het venster van de bewegingsmelder een rode led kort branden en je krijgt een push-bericht in de app.
2. Met de afstandsbediening AS90RE in je hand. Na elke waargenomen beweging gaat het alarm af, zet het alarm (telkens) uit met de afstandsbediening en je krijgt een push-bericht in de app.



Samenvattend

- Als je de bewegingsmelder test dan moet hij in de test modus staan (schakelaar B = 5 seconden).
- Als de bewegingsmelder goed lijkt te werken dan moet de schakelaar in de normale modus staan (schakelaar B = 5 minuten). Open voorzichtig de behuizing (5) en zet de schakelaar in de "5 minuten stand".

Opmerking:

Als een inbreker bij u binnendringt dan wordt deze persoon onmiddellijk gedetecteerd met een alarmmelding als gevolg. Hierna duurt het 5 minuten voordat er weer een detectie plaats vindt. Deze functie voorkomt dat de bewegingsmelder continu detecteert met als gevolg dat de batterijen snel leeg zijn.

5. Batterijen vervangen

Open voorzichtig de behuizing (5) van de bewegingsmelder en vervang de 2 "AA 1,5V" batterijen voor nieuwe. Maak geen gebruik van oplaadbare of gebruikte batterijen.

6. Technische gegevens

Bedrijfsspanning	DC 3V
Batterijen	2 x AA 1,5 V
Werkende stroom	≤40mA
Stand-by stroom	≤0,2uA
Frequentie	433.92MHz
Detectiebereik	110°
Detectieafstand	9m
Immuniteit huisdieren gewicht	20kg
Zendbereik	Tot 150m (zonder obstakel)
Temperatuur	-10°C ~ 50°C
Luchtvochtigheid	90%rh (niet condenserend)
Gewicht	67g (batterij niet inbegrepen) 62g (beugel) 114g (batterij inbegrepen)
Afmetingen	99 x 53 x 36mm

7. DoC

- Ik, ELRO Europe, verklaar hierbij dat de radioapparatuur van het type AS90KEA in overeenstemming is met Richtlijn 2014/53/EU. De volledige tekst van de EU-conformiteitsverklaring is te vinden op het volgende internetadres: www.elro.eu/compliance
- Frequentie: 433.9MHz
- Maximaal zendvermogen: -1,223dBm

ELRO Europe | www.elro.eu
Postbus 9607 - Box E800
1006 GC Amsterdam - Nederland



8. Verklaring van de symbolen



Recycling en verwijdering: Het WEEE-symbool betekent dat dit product en de batterijen gescheiden van het huishoudelijk afval moeten worden weggegooid. Als dit product het einde van zijn levensduur heeft bereikt, breng het dan naar een aangewezen inzamelpunt bij u in de buurt voor veilige verwijdering of recycling. Bescherm het milieu en de menselijke gezondheid, gebruik natuurlijke hulpbronnen op verantwoorde wijze!



Lees de handleiding vóór gebruik en bewaar deze voor toekomstig gebruik en onderhoud.



Garantie bezoek www.elro.eu